

Thermoschutzschalter KBF

Schnappscheiben-Thermostat: Begrenzer mit Freiauslösung

Beschreibung

Der sehr klein gehaltene Schnappscheiben-Thermostat KBF erlaubt Strombelastungen bis 16A und ist vielseitig verwendbar. Als doppelte Sicherung besitzt er eine Freiauslösung, welche ein Wiedereinschalten bei herrschender Übertemperatur verhindert sowie eine mechanische Rückstellung.

Der Thermostat KBF wird überall dort eingesetzt, wo auf kleinstem Raum ein Überhitzungsschutz nötig ist.

Einsatzgebiet von KBF Thermostaten:

- Kabeltrommeln
- Heizapparate
- elektrische Geräte
- Wärmeaustauscher, etc.

Wirkungsweise

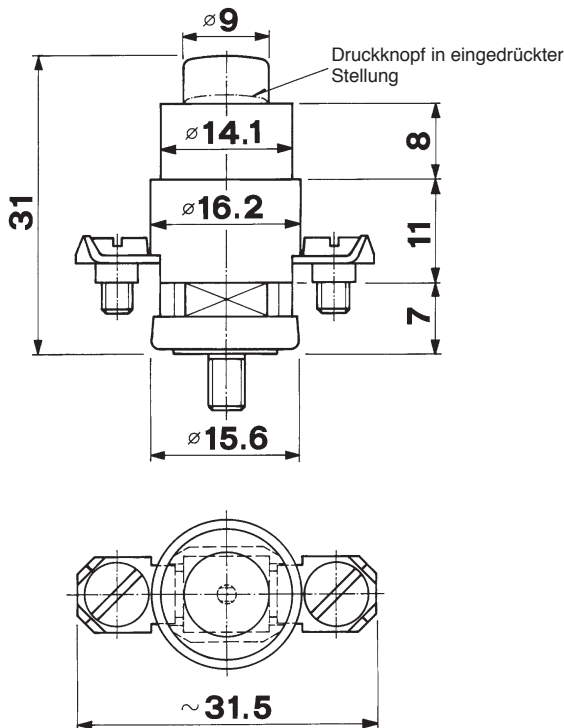
Der Thermostat KBF (Begrenzer mit Freiauslösung) spricht auf eine feste Temperatur an, welche von einer Bimetallscheibe mit Schnappwirkung bestimmt wird. Diese Sprungbewegung der Bimetallscheibe wird durch einen Übertragungsstift mechanisch auf einen Brückenkontakt übertragen – der Stromkreis wird unterbrochen. Die Wiedereinschaltung erfolgt mechanisch (von Hand) durch den Freiauslöser.



Zulassungen wie VDE usw.

Generelle Abmessungen:

Detailabmessungen und Bestellnummernschlüssel: siehe Rückseite



Technische Daten:

Schaltleistung (Prüfklasse 1):	16 (4) A 250V~ 2 000 Schaltungen
Maximale Temperaturänderungsgeschwindigkeit:	10° K/min.
Schaltdifferenz:	ca. 10° K
Kontaktbestückung:	Feinsilber
Maximale Temperatur:	80°
Spannungsfestigkeit:	> 3750 V~
Auslösung:	Stromunempfindlich



KIENZLER AG

UNT. BAHNHOFSTR. 27
CH-8340 HINWIL
SWITZERLAND

Tel. 0041 (0)44 937 10 30
Fax 0041 (0)44 937 24 04

E-Mail: kienzlerinfo@kienzler.ch web: www.kienzler.ch

Detail-Abmessungen

Drücker-Varianten:

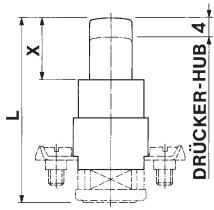


Fig. 1

Anschluss-Varianten:

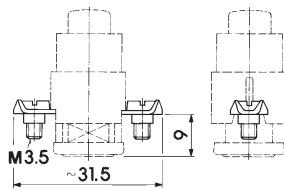


Fig. 2
Schraubösen nach unten
für Leiter bis 2.5 mm²

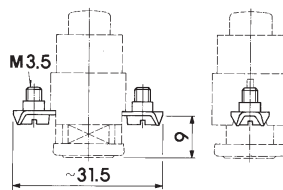


Fig. 3
Schraubösen nach oben
für Leiter bis 1.5 mm²

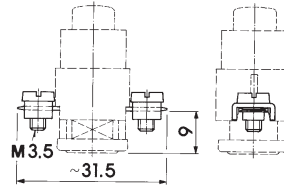


Fig. 4
Bügelösen für Leiter bis 2.5 mm²

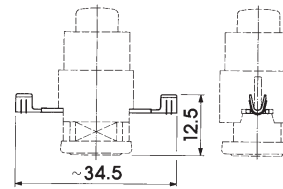


Fig. 5
Crimpösen für Leiter bis 1.5 mm²

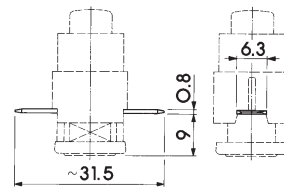


Fig. 6
Flachstecker 6.3 seitlich

Befestigungs-Varianten:

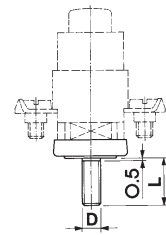


Fig. 7
Schraubbefestigung

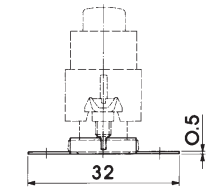


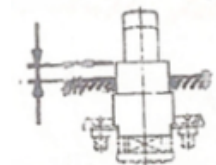
Fig. 8
Deckel mit arretiertem Flansch

Bestellnummernschlüssel:

	KBF	X	X	X	X
Fig. 1 Drücker kurz L = 31 mm	X = 5 mm	1			
Fig. 1 Drücker mittel L = 35 mm	X = 9 mm	2			
Fig. 1 Drücker lang L = 39 mm	X = 13 mm	3			
Fig. 2 Schraubösen nach unten	2.5 mm ²		1		
Fig. 3 Schraubösen nach oben	1.5 mm ²		2		
Fig. 4 Bügelösen	2.5 mm ²		3		
Fig. 5 Crimpösen	1.5 mm ²		4		
Fig. 6 Flachstecker	6.3 seitlich		5		
Deckel ohne Flansch					0
Fig. 8 Deckel mit Flansch	90°				1
Fig. 8 Deckel mit Flansch	45°				2
Fig. 8 Deckel mit Flansch	30°				3
Fig. 7 Schraubbef.: Deckel mit Gewindebolzen	M4 x 6 mm				4
Fig. 7 Schraubbef.: Deckel mit Gewindebolzen	M5 x 6 mm				5
Fig. 7 Schraubbef.: Deckel mit Gewindebolzen	M4 x 10 mm				6
Fig. 7 Schraubbef.: Deckel mit Gewindebolzen	M4 x 15 mm				7
Öffner-Kontakt					0

	Toleranz ± 10°K	Toleranz ± 5°K
	°C	°C
045	45	45
050	50	50
056	-	56
063	63	63
071	-	71
080	80	80

Einbau Vorgabe
maximaler Gehäuse-
überstand: 4.8 mm



Bestell-Beispiel: KBF 1140 056 ± 05 = Begrenzer mit Freiauslösung / Drücker kurz / Schraubösen nach unten 2.5 mm² / Deckel mit Gewindebolzen M4 x 6 mm / Öffner-Kontakt / Auslösetemperatur 56 °C ± 5 °K



KIENZLER AG

UNT. BAHNHOFSTR. 27
CH-8340 HINWIL
SWITZERLAND
Tel. 0041 (0)44 937 10 30
Fax 0041 (0)44 937 24 04

E-Mail: kienzlerinfo@kienzler.ch web: www.kienzler.ch