

Keramik-Thermoschutzschalter CO/CS/CB

Schnappscheiben-Thermostat: Öffner, Schliesser, Begrenzer



Beschreibung

Der sehr klein gehaltene Keramik-Thermostat CO/CS/CB erlaubt Strombelastungen bis 16 A und ist vielseitig verwendbar. Dieser Thermostat lässt sich in der Funktion «Regler» für die Konstanthaltung einer Temperatur einsetzen (Öffner oder Schliesser). Als «Wächter» übernimmt er Kontrollaufgaben (Öffner oder Schliesser) und als «Begrenzer» (Öffner) besitzt er eine mechanische Rückstellung.

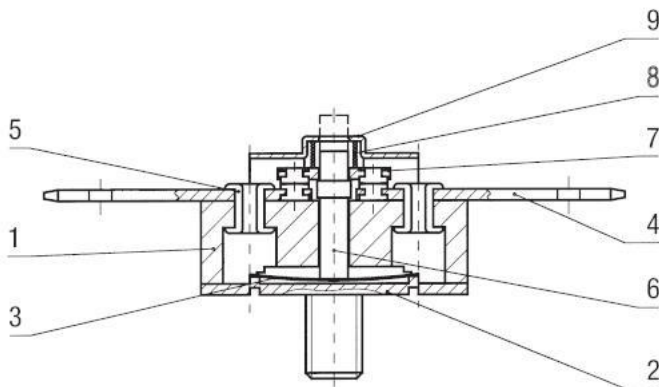
Der Thermostat CO/CS/CB wird überall dort eingesetzt, wo auf kleinstem Raum ein Überhitzungsschutz nötig ist.

- Haushaltgeräte
- elektrische Geräte
- Heizplatten
- Heizapparate
- Wärmeaustauscher



Wirkungsweise

Der Thermostat CO/CS/CB spricht auf eine feste Temperatur an, die von einer Bimetallscheibe mit Schnappwirkung bestimmt wird. Diese Sprungbewegung der Bimetallscheibe wird über einen Schaltstift mechanisch auf einen Brückenkontakt übertragen, so dass je nach Zustand der Bimetallscheibe der Stromkreislauf geöffnet oder geschlossen ist.



- 1 = Gehäuse
- 2 = Wärmeleitplatte/Befestigung
- 3 = Bimetallscheibe
- 4 = Anschlusskontakt
- 5 = Befestigungsniel
- 6 = Schaltstift
- 7 = Kontaktplatte
- 8 = Feder
- 9 = Deckel

Technische Daten

Schaltleistung (CCA):

CS
CO { 16 (2.5) A 250 V ac
10000 Schaltungen
16 (2.5) A 400 V ac
1000 Schaltungen
10 (1.5) A 250 V ac
30000 Schaltungen
bis 300 °

CB { 16 (2.5) A 250 V ac
1000 Schaltungen
16 (2.5) A 400 V ac
1000 Schaltungen
bis 350 °
Maximale Temperaturänderungs-
geschwindigkeit
20 °K/Min
Schaltdifferenz
30 ° - 60 °C
(engere Werte auf Anfrage)

Maximale Schalttemperatur

350 °C

Elektr. Isolation

> 2800 V

Aufbau

nach EN 60730

- Mikrounterbrecher
- Typ 1CL

Kontaktbestückung

Silberlegierung

Zulassungen

VDE

UL für 250 V

Hinweis

VDE Bewilligung ab 300 °C nur mit Schweißung der Anschluss-Kontakte



KIENZLER AG

UNT. BAHNHOFSTR. 27
CH-8340 HINWIL
SWITZERLAND

Tel. 0041 (0)44 937 10 30
Fax 0041 (0)44 937 24 04

E-Mail: kienzlerinfo@kienzler.ch web: www.kienzler.ch

Keramik-Thermoschutzschalter CO/CS/CB

Schnappscheiben-Thermostat: Öffner, Schliesser, Begrenzer

Anschlussvarianten

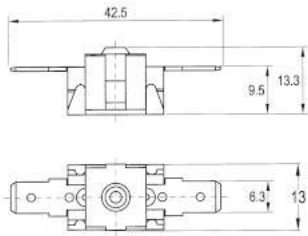


Fig. 1 Flachstecker
6.3 x 0.8 seitlich

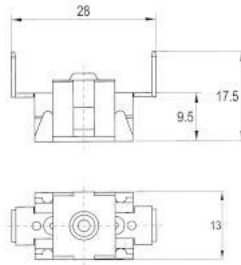


Fig. 2 Flachstecker
6.3 x 0.8 abgewinkelt

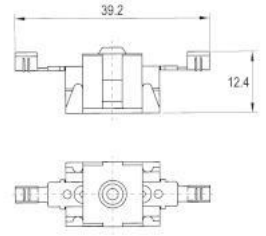


Fig. 3 Crimpanschluss

Befestigungsvarianten

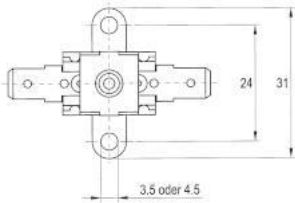


Fig. 4 Flansch mit doppelseitigem Befestigungsflappen

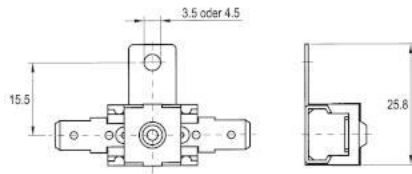


Fig. 5 Flansch mit einseitigem Befestigungsflappen

D	L
M4	6
M5	6

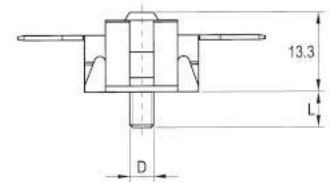


Fig. 6 Flansch mit Gewindebolzen

Bestellnummerschlüssel

CO=Öffner, CS=Schliesser, CB=Begrenzer

CO: öffnet mit steigender Temperatur
CS: schliesst mit steigender Temperatur
CB: öffnet mit steigender Temperatur, manuelle Rückstellung

Fig. 1 Flachstecker
Fig. 2 Flachstecker
Fig. 3 Crimpösen

6.3 x 0.8 seitlich
6.3 x 0.8 abgewinkelt
C

Fig. 4 mit Befestigungsflappen
Fig. 4 mit Befestigungsflappen
Fig. 5 mit Befestigungsflappen
Fig. 5 mit Befestigungsflappen
Fig. 6 mit Gewinde
Fig. 7 mit Gewinde

doppelseitig $\varnothing 3.5$ mm — 1*)
doppelseitig $\varnothing 4.5$ mm — 1*)
einseitig $\varnothing 3.5$ mm — 2*)
einseitig $\varnothing 4.5$ mm — 2*)
M4 x 6 mm — 4
M5 x 6 mm — 5

x x x ± x x

120
140
150
180
200
220
250
280
300
320
350

Toleranz ± 5 °K	Toleranz ± 10 °K	Toleranz ± 20 °K
°C	°C	°C
120°	120°	—
140°	140°	—
150°	150°	150°
—	180°	180°
—	200°	200°
—	220°	220°
—	250°	250°
—	—	280°
—	—	300° *
—	—	320° *
—	—	350° *

Gekapselte Bimetallscheibe — 0
Freiliegende Bimetallscheibe — 1

* VDE Bewilligung ab 300 °C nur mit Schweißung der Anschluss-Kontakte

*) Bei Bestellung bitte Durchmesser angeben

Bestellbeispiel: CO 111 250 ± 10 $\varnothing 3.5$ = Öffner: Flachstecker 6.3 x 0.8 seitlich; Doppelbefestigung $\varnothing 3.5$; freiliegende Bimetallscheibe; Auslösetemperatur 250 °C ± 10 °K



KIENZLER AG

UNT. BAHNHOFSTR. 27
CH-8340 HINWIL
SWITZERLAND

Tel. 0041 (0)44 937 10 30
Fax 0041 (0)44 937 24 04

E-Mail: kienzlerinfo@kienzler.ch web: www.kienzler.ch