

# Thermoschutzschalter KBF

## Schnappscheiben-Thermostat: Begrenzer mit Freiauslösung

### Beschreibung

Der sehr klein gehaltene Schnappscheiben-Thermostat KBF erlaubt Strombelastungen bis 16A und ist vielseitig verwendbar. Als doppelte Sicherung besitzt er eine Freiauslösung, welche ein Wiedereinschalten bei herrschender Übertemperatur verhindert sowie eine mechanische Rückstellung.

Der Thermostat KBF wird überall dort eingesetzt, wo auf kleinstem Raum ein Überhitzungsschutz nötig ist.

Einsatzgebiet von KBF Thermostaten:

- Kabeltrommeln
- Heizapparate
- elektrische Geräte
- Wärmeaustauscher, etc.

### Wirkungsweise

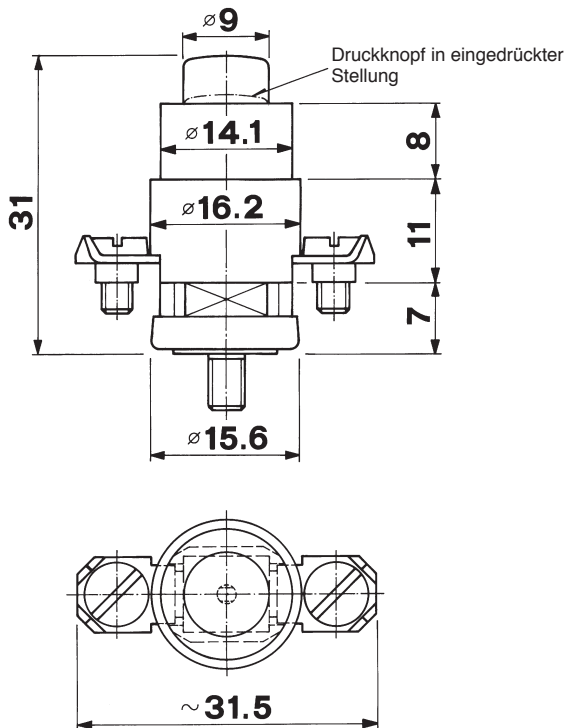
Der Thermostat KBF (Begrenzer mit Freiauslösung) spricht auf eine feste Temperatur an, welche von einer Bimetallscheibe mit Schnappwirkung bestimmt wird. Diese Sprungbewegung der Bimetallscheibe wird durch einen Übertragungsstift mechanisch auf einen Brückenkontakt übertragen – der Stromkreis wird unterbrochen. Die Wiedereinschaltung erfolgt mechanisch (von Hand) durch den Freiauslöser.



Zulassungen wie VDE usw.

### Generelle Abmessungen:

Detailabmessungen und Bestellnummernschlüssel: siehe Rückseite



### Technische Daten:

Schaltleistung (Prüfklasse 1): 16 (4) A 250V ac  
2 000 Schaltungen

Maximale Temperaturänderungsgeschwindigkeit: 10° K/min.

Kontaktbestückung: Feinsilber

Maximale Temperatur: 80°

Spannungsfestigkeit: > 3750 V~

Auslösung: Stromunempfindlich



**KIENZLER AG**

UNT. BAHNHOFSTR. 27  
CH-8340 HINWIL  
SWITZERLAND

Tel. 0041 (0)44 937 10 30  
Fax 0041 (0)44 937 24 04

E-Mail: kienzlerinfo@kienzler.ch web: www.kienzler.ch

# Detail-Abmessungen

## Drücker-Varianten:

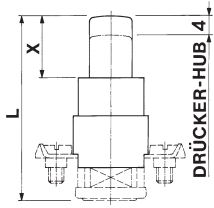


Fig. 1

## Anschluss-Varianten:

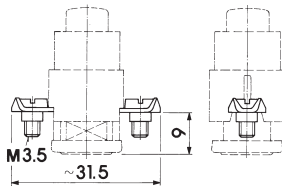


Fig. 2  
Schraubösen nach unten  
für Leiter bis 2.5 mm<sup>2</sup>

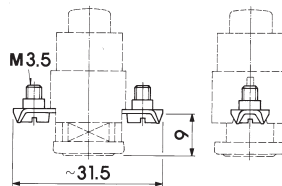


Fig. 3  
Schraubösen nach oben  
für Leiter bis 1.5 mm<sup>2</sup>

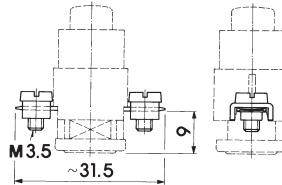


Fig. 4  
Bügelösen für Leiter bis 2.5 mm<sup>2</sup>

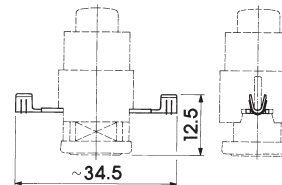


Fig. 5  
Crimpösen für Leiter bis 1.5 mm<sup>2</sup>

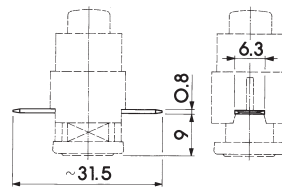


Fig. 6  
Flachstecker 6.3 seitlich

## Befestigungs-Varianten:

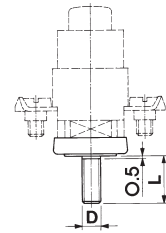


Fig. 7  
Schraubbefestigung

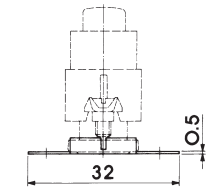
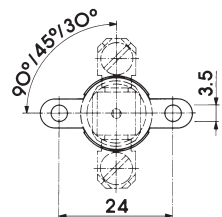


Fig. 8  
Deckel mit arretiertem Flansch



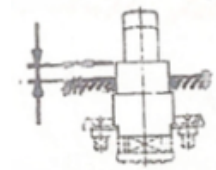
## Bestellnummernschlüssel:

	KBF	X	X	X	X
Fig. 1 Drücker kurz L = 31 mm	X = 5 mm	1			
Fig. 1 Drücker mittel L = 35 mm	X = 9 mm	2			
Fig. 1 Drücker lang L = 39 mm	X = 13 mm	3			
Fig. 2 Schraubösen nach unten	2.5 mm <sup>2</sup>		1		
Fig. 3 Schraubösen nach oben	1.5 mm <sup>2</sup>		2		
Fig. 4 Bügelösen	2.5 mm <sup>2</sup>		3		
Fig. 5 Crimpösen	1.5 mm <sup>2</sup>		4		
Fig. 6 Flachstecker	6.3 seitlich		5		
Flachdeckel ohne Flansch					0
Fig. 8 Deckel mit Flansch	90°				1
Fig. 8 Deckel mit Flansch	45°				2
Fig. 8 Deckel mit Flansch	30°				3
Fig. 7 Schraubbef.: Deckel mit Gewindebolzen	M4 x 6 mm				4
Fig. 7 Schraubbef.: Deckel mit Gewindebolzen	M5 x 6 mm				5
Fig. 7 Schraubbef.: Deckel mit Gewindebolzen	M4 x 10 mm				6
Fig. 7 Schraubbef.: Deckel mit Gewindebolzen	M4 x 15 mm				7
Gekapselte Bimetallscheibe					0
Freiliegender Bimetallscheibe					1

	X	X	X	X	X
					± 10
					± 05
045					
050					
056					
063					
071					
080					

	Toleranz ± 10°K	Toleranz ± 5°K
°C		
45	45	45
50	50	50
56	-	56
63	63	63
71	-	71
80	80	80

Einbau Vorgabe  
maximaler Gehäuse-  
überstand: 4.8 mm



**Bestell-Beispiel:** KBF 1140 056 ± 05 = Begrenzer mit Freiauslösung / Drücker kurz / Schraubösen nach unten 2.5 mm<sup>2</sup> / Deckel mit Gewindebolzen M4 x 6 mm / Auslösetemperatur 56°C ± 5°K



# KIENZLER AG

UNT. BAHNHOFSTR. 27  
CH-8340 HINWIL  
SWITZERLAND  
Tel. 0041 (0)44 937 10 30  
Fax 0041 (0)44 937 24 04

E-Mail: kienzlerinfo@kienzler.ch web: www.kienzler.ch